



Electrolux
PROFESSIONAL

Gamma cottura modulare 900XP Cucina elettrica top 4 piastre quadre

ARTICOLO N°

MODELLO N°

NOME

SIS #

AIA #



391040 (E9ECEH4Q00)

Cucina elettrica top 4
piastre quadre (4kw cad.)

Descrizione

Articolo N°

Può essere installata su basi neutre e refrigerate, supporti a ponte o a sbalzo. N. 4 piastre elettriche da 4 kw cad. in ghisa sigillate ermeticamente al top in un unico pezzo. Pannelli esterni in acciaio inox con finitura Scotch Brite. Piano di lavoro in acciaio inox stampato in un unico pezzo (spessore 2 mm). Bordi laterali a taglio laser ad angolo retto per una perfetta giunzione con altre unità.

Caratteristiche e benefici

- L'unità può essere installata su basi neutre, supporti a ponte o a sbalzo.
- Le quattro piastre in ghisa, da 4 kW ciascuna, sono saldate ermeticamente al piano.
- La particolare forma delle manopole protegge dalle infiltrazioni di acqua.
- Certificazione di protezione: grado IPX5.
- Possibile installazione solo su base neutra.
- Adatto per installazioni da banco

Costruzione

- L'unità ha una profondità di 930mm per offrire una superficie di lavoro di più grandi dimensioni.
- Pannellatura esterna in acciaio inox con finitura Scotch Brite
- Piano di lavoro in acciaio inox AISI 304, spessore 2 mm.
- I modelli hanno bordi laterali ad angolo retto per consentire giunture a livello tra le unità ed eliminare la possibilità di infiltrazioni.

Accessori opzionali

- Kit 2 traverse in ghisa da inserire tra le piastre elettriche PNC 206056 ☐
- Kit per sigillatura giunzioni PNC 206086 ☐
- Supporto per soluzione a ponte da 800 mm PNC 206137 ☐
- Supporto per soluzione a ponte da 1000 mm PNC 206138 ☐
- Supporto per soluzione a ponte da 1200 mm PNC 206139 ☐
- Supporto per soluzione a ponte da 1400 mm PNC 206140 ☐
- Supporto per soluzione a ponte da 1600 mm PNC 206141 ☐
- Colonnina acqua orientabile con bracci rotanti (tubi di estensione non inclusi) PNC 206289 ☐
- Tubi di estensione per installazione colonnina acqua orientabile su apparecchiature top e monoblocco PNC 206290 ☐
- Alzatina per camino per elementi da 800 mm PNC 206304 ☐
- Corrimano posteriore 800 mm - Marine PNC 206308 ☐
- Corrimano posteriore 1200mm - Marine PNC 206309 ☐
- Griglia per camino per elementi da 400 mm PNC 206400 ☐
- Corrimano laterale destro e sinistro PNC 216044 ☐
- Corrimano frontale da 800 mm PNC 216047 ☐
- Corrimano frontale da 1200 mm PNC 216049 ☐

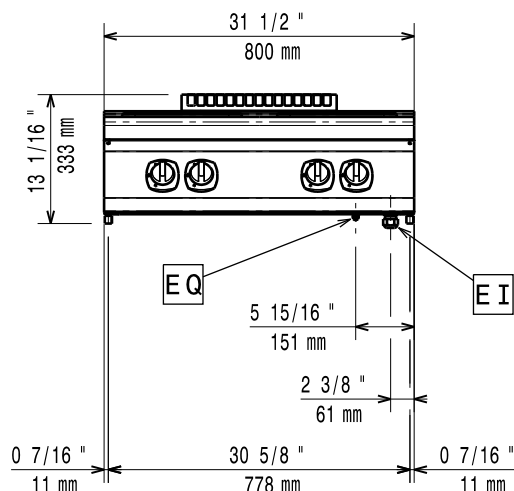
Approvazione:



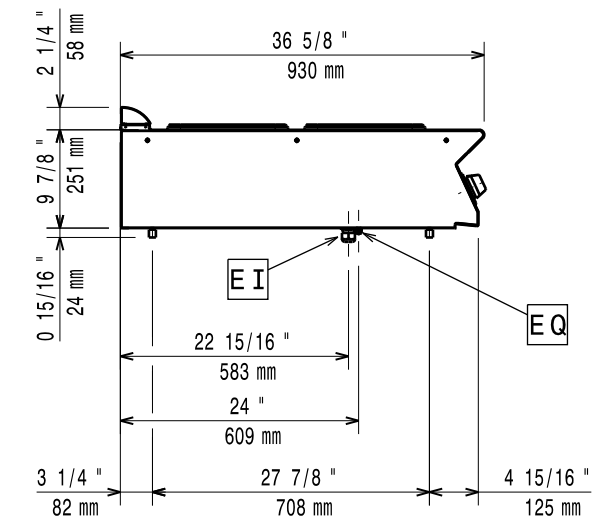
Experience the Excellence
www.electroluxprofessional.com
foodservice@electrolux.it

- | | | |
|---|------------|--------------------------|
| • Corrimano frontale da 1600 mm | PNC 216050 | <input type="checkbox"/> |
| • Piano porzionatore da 800 mm | PNC 216186 | <input type="checkbox"/> |
| • 2 pannelli copertura laterale per
elementi top (H=250 P=900) | PNC 216278 | <input type="checkbox"/> |

Fronte

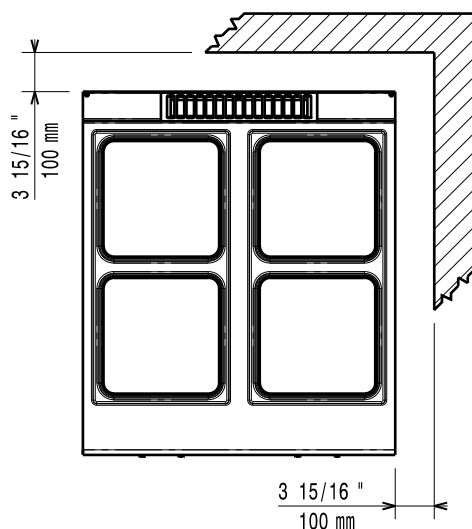


Lato



EI = Connessione elettrica
EQ = Vite Equipotenziale

Alto



Elettrico

Tensione di alimentazione: 380-400 V/3N ph/50-60 Hz
Watt totali: 16 kW

Informazioni chiave

Se l'apparecchiatura è installata vicino ad attrezzature o mobili che temono il calore è necessario lasciare uno spazio pari a 100 mm o applicare un isolamento termico.

Peso netto: 60 kg
Gruppo di certificazione: EH94T
Potenza piastre frontali: 4 - 4 kW
Potenza piastre posteriori: 4 - 4 kW
Dimensioni piastre frontali: 300x300 300x300
Dimensioni piastre posteriori: 300x300 300x300